

LE RÂTEAU

bistro ado

Rue des Fausses-Brayes 15a
2000 Neuchâtel
tel: +41(0)32 725 26 65

Le Râteau c'est...

Depuis 1989, le Râteau est une structure spécifique du Drop-in de Neuchâtel destinée à accueillir des adolescent(e)s âgé(e)s de 12 à 18 ans.

Les horaires du Râteau sont les suivants :

Mardi	15h30 – 18h00
Mercredi	14h30 – 18h00
Jeudi	15h30 – 18h00
Vendredi	15h30 – 18h00

Les professionnels travaillant au Râteau sont au bénéfice d'une des formations suivantes : **Intervenant(e) en addictions, psychologue ou éducateur(trice) spécialisé(e)**.

- La loi appliquée au Râteau : **Pas de drogue, pas d'alcool, pas de violence** favorise la création d'une ambiance détendue, chaleureuse et conviviale.

Le Drop-in c'est...

- **Le Drop-in est un centre d'information, de prévention et de traitement des addictions** (dépendances, toxicomanies).
- **Les professionnels du Râteau sont formés pour la prévention des dépendances et la promotion de la santé.**
- Au Drop-in, ils participent aussi au **traitement des personnes dépendantes.**

Les objectifs du Râteau

- Permettre à la population des 12-18 ans de faire l'**apprentissage de la convivialité** dans de bonnes conditions dès les premières sorties.
- **Promouvoir la santé et le bien-être des adolescents.**

Les moyens du Râteau

Les locaux sont constitués de trois pièces à usage différencié.

On entre dans une salle comprenant **un espace** de deux ordinateurs multimédia,



un baby-foot, une console de jeux-vidéo, des tables et des chaises,

se terminant sur **un coin bar-cuisine.**



Là, les boissons et petits snacks sont vendus à prix modique (jus de fruits, thé froid, croque-monsieur, hot-dog, tartines diverses, cake, gâteau, etc.) et l'eau minérale est gratuite. Il est à noter que nous sommes attentifs à viser un **meilleur équilibre diététique avec la collaboration d'une diététicienne de la « Fourchette Verte »**.

Plus loin se trouve **un espace** pourvu de jeux de sociétés, d'une petite bibliothèque de lecture instructive et divertissante et de deux sofas pour les amateurs de tranquillité.

L'information, la prévention

Les échanges entre jeunes et adultes concernent la vie quotidienne de chacun.

En fonction des préoccupations du moment, **différents thèmes liés au bien-être et à la santé des adolescents sont abordés** (ex. vie scolaire, vie affective, vie familiale, relations sociales, choix professionnels, changements corporels, stress, émotions, drogues, alcool, tabac, sida, contraception, etc.)

Ces échanges peuvent **aider le jeune à poser une réflexion personnelle et trouver une solution à ses difficultés.**

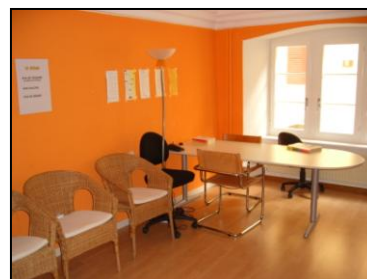
Les travailleurs sociaux proposent **une écoute personnalisée** aux préoccupations de chacun et peuvent accompagner les personnes dans une recherche de solutions. Certains adolescents demandent un soutien plus individuel ou une orientation vers un service spécialisé.

Les professionnels sont aussi responsables de mettre en place **des règles** qui garantissent une ambiance conviviale dans le bistro.

Ils recueillent les remarques et suggestions des travailleurs et des clients.

Coaching scolaire

- Un soutien scolaire est proposé et dispensé par un(e) étudiant(e) et/ou un(e) enseignant(e) à la retraite.
- Un suivi régulier peut être envisagé selon les demandes.



Groupe de parole « Agorado »

Un groupe de parole, nommé Agorado, se réunit environ une fois par mois de 18h à 20h. Les objectifs sont de pouvoir :

- **Informé et orienter les adolescents** (prévention primaire)
- Ecouter, s'écouter, prendre la parole, **respecter l'autre et soi-même**
- Améliorer sa capacité de **communiquer avec l'autre**
- Offrir un lieu rassurant pour permettre d'**exprimer ses préoccupations**
- **Favoriser les relations interpersonnelles**
- Développer un sentiment d'appartenance, créer du lien social
- Développer des **compétences personnelles et sociales**
- **Favoriser l'estime de soi** et l'affirmation de soi (confiance en soi)
- Le groupe est **ouvert à toutes et à tous**. Il faut s'inscrire à l'avance.

Le travail au Râteau

Les 12-18 ans ont la possibilité de s'intégrer à une équipe d'ados qui participe à l'animation, la gestion et au fonctionnement du bistro.

Cette équipe :

- participe à la mise au point de la carte des consommations et des snacks
- a la possibilité de proposer et de réaliser des activités particulières
- choisit les styles musicaux à faire écouter aux amis
- acquiert une petite expérience professionnelle à faire valoir

Cette activité est effectuée **en collaboration avec les adultes** qui sont responsables du Râteau.

Ces professionnels assurent **aide, soutien écoute, conseil et encouragement** aux travailleurs du Râteau. Ils coordonnent, organisent et surveillent le travail qui est fait.

Cahier des charges

de serveur(euse) :

- prendre les commandes
- préparer les boissons et les snacks
- servir les commandes
- encaisser l'argent
- rendre la monnaie
- débarrasser les tables et le bar
- faire la vaisselle
- contribuer à la bonne ambiance du lieu (accueil des clients)

d'intendance :

- faire la liste des achats
- effectuer les achats dans les commerces de la ville
- rapporter les tickets et rendre la monnaie.

de maintenance :

- remettre en état les locaux
- nettoyer les locaux

Le salaire

Chaque période d'activité de 60 minutes entraîne une rémunération de 10 francs.

Les horaires

Généralement, un(e) adolescent(e) travaille une période par semaine soit de 16h00 à 17h00 soit de 17h00 à 18h00). Le mercredi, il est également possible de travailler de 15h00 à 16h00.

Les adolescent(e)s reçoivent une carte de rendez-vous pour chaque période de travail. Cette carte leur sert de « pense-bête » et permet aux parents de prendre connaissance de façon officielle des temps de travail de leur enfant.

L'attestation de travail

Une attestation de travail personnalisée sera remise au jeune lorsqu'il cessera son activité au Râteau ou lorsqu'il en fera la demande.

La formation

Afin de se sentir à l'aise dans ce poste de travail et de pouvoir progresser, des séances de **formation en groupe sont organisées**. Ces rencontres se déroulent dans une ambiance détendue mais néanmoins formatrice. L'encadrement est assuré par un(e) professionnel(le).

La collaboration avec les parents...

Un jeune ne peut travailler au Râteau qu'avec **l'accord de ses parents**. Les professionnels chercheront **une confirmation écrite et orale**. Les parents doivent remplir un formulaire et reçoivent un téléphone de la part des travailleurs sociaux. Ce contact avec les parents sert aussi à les **informer en détails** sur la mission du Râteau et les tâches que le jeune accomplira.

Les adultes du Râteau sont bien sûr, en tout temps, à disposition des parents pour de plus amples informations.



L'équipe des professionnels du Râteau :

Thüler Sidonie
Jaggi Christophe
Grecuccio Yvan

Formulaire

ACCORD PARENTAL

Nous soussignés parents de accordons à notre fille/fils le droit de travailler au Râteau et de participer aux séances de formation.

Nous avons pris connaissance du document décrivant les objectifs, les missions, les activités et le fonctionnement du Râteau.

Nous avons pris note que pour chaque période d'activité notre fille/fils reçoit une « carte de rendez-vous » que nous pouvons consulter.

Nous sommes d'accord que la somme de 10 francs- soit directement remise à notre fille/fils à l'issue de chaque période de travail de 60 minutes.

Remarques, suggestions :

Lieu, date : Signature.....